

# Viel Glück 2006

Unabhängige Hauszeitung  
an meine Kunden

# Biomasse

## Brennstoffe mit Zukunft



**1 Scheit Hartholz** mit ca. **2,5 kg** hat den selben Energiegehalt wie **1 Liter Erdöl** oder **1m<sup>3</sup> Erdgas**, und somit auch den **entsprechenden Wert!**

## Es liegt in Ihrer Hand

Bequemlichkeit hat ihren Preis. Je mehr Komfort ein Heizsystem liefert, umso tiefer muss man letztendlich in die Tasche greifen.

Als heuer die Brennstoffpreise fossiler Energieträger empfindlich zu steigen begannen, erregte das verständlicherweise die Gemüter.

Nun lässt sich leider nicht leugnen, dass die Rohstoffreserven an fossilem Erdöl und Erdgas endlich sind.

Die Reserven seien zwar auf Jahrzehnte hinaus gesichert, betont man. Leider wird nicht erwähnt, dass die maximal förderbaren Mengen je Zeiteinheit mit jenen des Verbrauches mit heutiger Technologie wahrscheinlich nicht mehr lange schritt halten können. Die weiterhin steigende Nachfrage und das beschränkte Angebot werden daher auch zukünftig die Preisentwicklung stark beeinflussen. Oft sind es kleine Investitionen in die be-



Das Motto der Stunde heißt:  
**Energie sparen!**

stehende Anlage um den verwendeten Brennstoff optimaler ausnützen zu können. Bei Erdöl kann zum Beispiel der Umstieg auf einen sog. Blaubrenner mit Brennwertkesseltechnologie den Anlagenwirkungsgrad bis zu 30% erhöhen.



Man sollte prinzipiell überlegen, ob man bei der Energieversorgung mit einer eigenen Biomasse-Heizungsanlage „sein eigener Herr bleibt“, (Vorteile: Unabhängigkeit, günstiger Brennstoff, Bevorratung möglich, umweltfreundlich) oder ob man sich mit seinem Heizsystem „in ein Versorgungsnetz hängt“. (Fernwärme, Erdgas, Elektrodirektheizung oder Stromwärmepumpen wie etwa bei Erdwärmelanlagen. Vorteile: geringer Platzbedarf, Eigenleistung entfällt)

### Moderne Biomassetechnologien helfen beim Sparen!

#### Pellets

Gleicher Komfort wie bei moderner Erdöl- oder Erdgasheizung.

#### Stückholz

Dank Pufferspeichertechnologie ist bei optimaler Dimensionierung ein kontinuierlicher Betrieb mit nur einmaligem Nachlegen am Tag erreichbar.

**Hackgut, Energiekorn** Kontinuierlicher Betrieb mit geringstem Betreuungsaufwand.

**Weitere ...** man darf gespannt sein.

- Themen dieser Ausgabe
- Es liegt in Ihrer Hand**
- Was kosten mich Alternativbrennstoffe?**
- Kamin- und Kachelöfen boomen**
- Erdwärme**
- Kaminsysteme für Sanierung und Neubau**
- Das Land NÖ, unser Auftraggeber**
- Abgasmessung gibt Aufschluss**
- Schimmelprobleme?**
- Rohrinspektion**

Ist Ihnen bekannt,  
dass in 1 Stück Hartholz dieser Größe  
der selbe Heizwert steckt,  
wie in 1 Liter Heizöl extra leicht  
oder 1 Kubikmeter Erdgas ?

CO<sub>2</sub> - neutrale Biomasse  
aus Europa !

Da fang' ich doch gleich damit an, Holz für die nächste Heizsaison zu machen.

Machen Sie sich doch unabhängig von Erdöl- und Erdgaspreisen !

1 Liter Heizöl  
aus Fernost !

1 Kubikmeter Erdgas  
aus Russland !



# Was kosten mich alternative Brennstoffe ?

In dieser Tabelle sind die Heizwerte der gängigsten Brennstoffarten und deren Kosten<sup>1</sup> angeführt.

Anhand der Daten können Sie grob abschätzen, was Ihnen die Verwendung eines nachwachsenden Biomassebrennstoffes an Heizkostenersparnis bringen kann; modernste Feuerungstechnik vorausgesetzt.

Brennstoff [ Einheit ]	Heizwert d.h. Energiegehalt [ ca. kWh / Einheit ]	Brennstoffkosten <sup>1</sup> angenommen, alles inklusive [ ca. € inkl. USt. / Einheit ]
Heizöl extraleicht 1 Liter	10,00	0,68 aktuell: _____
Erdgas 1 m <sup>3</sup>	9,64	0,61 aktuell: _____
Flüssiggas 1 kg	12,87	1,28 aktuell: _____
Pellets 1 kg	4,80	0,16 aktuell: _____
Stückholz, hart 1 kg (20% Restfeuchte)	4,00	0,12 aktuell: _____
Hackgut, weich 1 Srm (Schüttraummeter)	740,00	15,0 aktuell: _____

**Beispiel 1:** Sie betreiben derzeit eine Ölheizung mit 3.000 l Heizölbedarf pro Jahr.  
 3.000 Liter x 10 kWh / Liter = 30.000 kWh Energiebedarf bei Kosten von ca. € 2040.-  
 Sie wollen wissen was Ihnen eine Pelletsheizung etwa an Brennstoffkosten verursacht ?  
 30.000 kWh Energiebedarf : 4,80 kWh/kg = 6250 kg Pellets bei Kosten von ca. € 1000.-

**Beispiel 2:** Sie betreiben derzeit eine Erdgasheizung mit 3.000 m<sup>3</sup> Erdgasbedarf pro Jahr.  
 3.000 m<sup>3</sup> x 9,64 kWh / m<sup>3</sup> = 28.920 kWh Energiebedarf bei Kosten von ca. € 1830.-  
 Sie wollen wissen was Ihnen eine Pelletsheizung etwa an Brennstoffkosten verursacht ?  
 28.920 kWh Energiebedarf : 4,80 kWh/kg = 6025 kg Pellets bei Kosten von ca. € 964.-

**Beispiel 3:** Sie haben vor, mit einem modernen Kamin- oder Kachelofen einen Teil Ihrer Heizlast abzudecken, und wollen wissen, was Sie sich in etwa an Brennstoffkosten ersparen.  
 Sie verheizen zum Beispiel in einer Heizperiode 6 RM (Raumeter) **Hartholz** (1 RM = ca. 460kg)  
 Dies entspricht 6rm x 460kg/rm x 4,00kWh/kg = 11.040kWh bei Kosten von ca. € 331.-  
 Ersparnis an Heizöl: 11.040 kWh : 10 kWh/Liter = 1.104 Liter (€ 751.-) Sie sparen ca. € 420,-  
 Ersparnis an Erdgas: 11.040 kWh : 9.64 kWh/m<sup>3</sup>= 1.145 m<sup>3</sup> (€ 698.-) Sie sparen ca. € 367,-

**Es zahlt sich für Sie aus - ein Stück Holz - ein paar mal in die Hand zu nehmen !**

<sup>1</sup> Nicht enthalten in diesen vereinfachten Fallbeispielen sind natürlich der tatsächliche Wirkungs- und Jahresnutzungsgrad der Heizungsanlage, Verbraucherverhalten, Eigenleistungen beim Brennstoffhandling, Brennstofftarifmodelle, Serviceleistungen, Wartungskosten, Brennstoffqualität, Möglichkeiten der Brennwertnutzung etc. Beachten Sie: Grund- und Messpreise, Netzkosten, Tanküberprüfungen, Steuern, Abgaben und Abfüllpauschalen beeinflussen die Brennstoffkosten erheblich.

(Quelle: Brennstoffkosten angenommen zum Zeitpunkt der Drucklegung, durch Anfragen, Recherchen, Kundebefragung. Setzen Sie bitte in den freien Raum die aktuellen Brennstoffpreise Ihres Lieferanten ein- indem Sie die tatsächlich verrechneten Gesamtbrennstoffkosten durch die verbrauchte Brennstoffmenge dividieren - und errechnen Sie damit die Ergebnisse aktuell.)

# Kamin- und Kachelöfen boomen



Kaminofen mit Zuluftführung  
Quelle: Schiedel

„ Ohne einer **ausreichenden Menge Zuluft** geht nichts „

Holzbeheizte Feuerstätten erleben eine Renaissance. Einerseits für das persönliche Wohlbefinden, andererseits zum Abdecken der Heizlast, spezielle, in der Übergangszeit.

Mit einem Kaminofen kann die Wärmeenergie gezielt in jenem Raum - in welchem man sich am häufigsten aufhält - eingesetzt werden.

Feuer braucht Luft !  
Meist gibt es nach Fensterrenovierungen oder im Niedrigenergiebau Probleme mit ausreichender Zuluftversorgung der Feuerstätte. Hier schaffen Kaminsysteme mit eigenem Belüftungsschacht Abhilfe. (siehe Abbildung links) Moderne Feuerstätten haben bereits einen eigenen Anschluss für die Verbrennungsluftzufuhr !

**Auch Weichholz brennt !**

Viele denken, nur Hartholz zu verfeuern sei optimal. Daher ist trockenes, mindestens zwei Jahre abgelagertes Hartholz heuer bereits überregional vergriffen !

Doch dies ist schlichtweg falsch. Ideal wäre ein Mix beider Holzarten. Gerade beim Anheizen sollte weiches Holz verwendet werden, um möglichst schnell aus der Schwel- in die Flammbrandphase zu gelangen !

## Erdwärme

Hoher Aufklärungsbedarf vorhanden.

Immer wieder ersuchen mich Kunden um eine unabhängige Meinung über Erdwärmesysteme. Es handelt

sich hierbei um strombetriebene Wärmepumpenheizungen. Ökologisch und ökonomisch vertretbar sind derartige Systeme nur bei geringster Heizlast, sprich geringstem Heizenergiebedarf. Das Argument

„Nutzung der gespeicherten Wärme der Sonne“, ist irreführend, da natürlich jede irdische Energieform (Holz, Erdöl,...) gespeicherte Sonnenenergie ist. Unser Tip: vergleichen Sie die Anschaffungskosten mit jenen

von Anlagen für nachwachsende Biomasse, und hinterfragen Sie genau, wer Wärmepumpenheizungen bewirbt. Anmerkung: Strom wird in NÖ noch zu über 70 % aus kalorischen Kraftwerken erzeugt. Quelle: Global2000

## Kaminsysteme für Sanierung und Neubau

Moderne Feuerungen stellen hohe Anforderungen an das Kaminsystem. Oft ist das bestehende Fangmauerwerk den neuen Anforderungen nicht gewachsen.

Wir bieten Ihnen vielfältige Möglichkeiten im Kaminneubau und bei der Sanierung. Gleichzeitig garantieren wir Ihnen eine optimale technische Auslegung. Je nach ver-

wendetem Heizsystem bieten wir Ihnen geeignete Materialien, falls möglich, auch zur Selbstmontage an.

- Keramik
- Edelstahl ein- oder doppelwandig
- Kunststoff
- Thermoschale

In Österreich sind nur mit dem ÜA - Zeichen versehene Baustoffe zugelassen. Achtung daher bei Eigenimporten !



Quelle: Ahrens

# Das Land NÖ - unser Auftraggeber

Das NÖ. Feuergefahren- und Polizeigesetz regelt die Arbeiten im Rauchfangkehrerhandwerk.

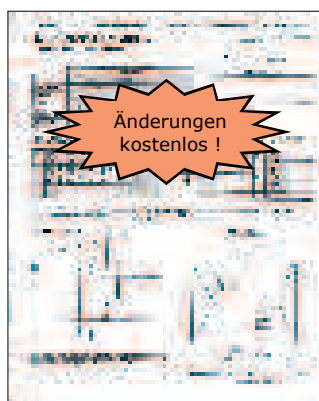
Der gesetzliche Auftrag an den Rauchfangkehrer, die Aufnahme und regelmäßige Kontrolle sowie Verwaltung der Daten von Feuerstätten und sonstigen brandgefährdeten Objekten hat den alleinigen Zweck des Schutzes von Leben, Umwelt und Sachwerten.

## Jede Änderung melden.

Nur gemeldete Anlagen werden regelmäßig kontrolliert und sind somit betriebssicher. Der Betrieb nicht gemeldeter Feuerstätten ist ge-

setzlich verboten und führt im Schadensfall zum Haftungsausschluss. Daher verwaltet der Rauchfangkehrermeister im sogenannten Kehrstellenaufnahmeblatt (Ihrem Hausakt) die dafür relevanten Daten.

Bei Änderungen am



Bestand wie etwa einem Heizkesseltausch, Zu- oder Umbauten, Aufstellung neuer Feuerstätten begutachtet der Rauchfangkehrermeister vor Ort die neue Situation und legt der Gemeinde, der örtlichen Baubehörde, die jeweiligen Befunde vor.

Diese verfügt somit jederzeit über aktuelle Daten; speziell im Verhandlungs-, Brand- oder Katastrophenfall.

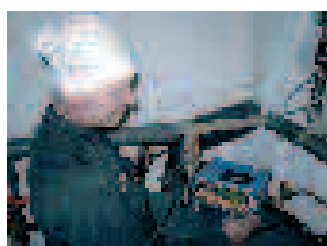


„Kehrstellenaufnahmeblatt“ jegliche Änderungen melden  
 „Eignungsbefund“ bei Aufstellung / Änderung von Feuerstätten  
 „Baubefund“ bei Kaminneubau zur Abnahme einholen

## Abgasmessung und Anlagencheck geben Aufschluss

Die periodische Durchführung der Emissionsmessung von Feuerstätten gem. der NÖ Bauordnung (BO §34, §60) wurde in die Eigenverantwortung des Anlagenbetreibers übertragen.

**10 % mehr Wirkungsgrad bedeutet, fast 10 % an Brennstoffkosten zu sparen !**



Eine regelmäßige Feuerstättenreinigung und Wartung der Brenneinheit ist besonders bei modernen Heizungen ein Muss. Egal ob Erdöl-, Erdgas- oder Biomasseheizungsanlage. Die Rauch- und Abgas-

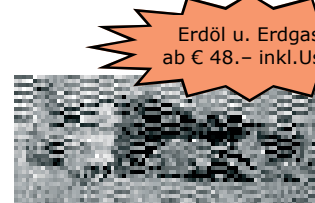
messung gibt sofort Aufschluss über den Zustand der Anlage.

**Das „Pickerl“ machen zahlt sich aus !**

Sie erfahren mit welchem Wirkungsgrad Ihre Anlage arbeitet, und ob Servicearbeiten dringend notwendig sind. Gleichzeitig wird der Anlagenzustand beurteilt und so mancher gravierender Mangel entdeckt.



Pelletsanlage ohne Service  
 Quelle: Der Rauchfangkehrer



Vom Kondensat „zerfressenes“ Abgasrohr einer Erdgas-Therme  
 Quelle: WTG

# Probleme mit Baufeuchte und Schimmel ?

**Neu bei uns !**

Anhand modernster Messgeräte können wir Ihren Feuchte- und Schimmelproblemen auf den Grund gehen.



Schimmelbildung  
Quelle: Cepak, www

Im modernen Hausbau arbeitet man mit einer dichten Gebäudehülle um Wärmeverluste zu vermeiden.

Auch bei der Sanierung wird der Wohnraum, etwa beim Fenstertausch, bereits derart gegen die Umwelt abgedichtet, dass kein natürlicher Luftaustausch stattfindet und somit auch Feuchte nicht ausreichend entweichen kann.

Wir beschäftigen uns intensiv mit der Raumklimabewertung. Hierfür haben wir umfang-



reiches Messinstrumentarium angeschafft.

### Schimmel gefährdet Ihre Gesundheit !

Auf Wunsch führen wir gerne eine systematische Analyse in Ihren betroffenen Räumlichkeiten durch und

installieren bei Bedarf ein Gerät zur Messdatenaufzeichnung.



Auswertung Messprotokoll  
Quelle: Cepak

Anhand der ausgewerteten Daten stellen wir fest ob ein Baufehler oder Ihr falsches Lüftungsverhalten die Ursache für zum Beispiel eine Schimmelbildung ist.

# Einsätze mit unserer Video-Inspektionskamera

Mit unserem modernen Kamerasystem können Bilder- und Videosequenzen aufgezeichnet werden.

Durch den geringen Durchmesser des wasserdichten Kamerakopfes können neben Abgasleitungen von Heizgeräten auch viele andere Rohrleitungen inspiziert werden.



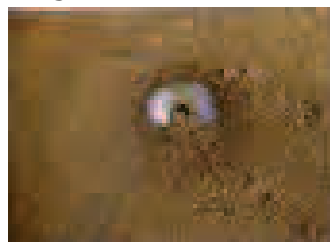
Inspektion einer Abgasleitung  
Quelle: Wöhler

bis hin zu Zwischendecken und Installations-schächten reichen die von uns getätigten Einsätze. Wie erstellen Ihnen auf Wunsch Fotos der betrachteten Zonen mit exakter Lageangabe.

**Neu bei uns !**

**Ab einem Durchmesser von 26 mm kann bis zu 20 m tief in ein Rohr eingesehen werden.**

Von Abwasserrohren, über Drainagerohre, Lüftungsleitungen, Regenwasserabläufen,



Lüftungsleitung  
Quelle: Cepak, Wöhler-Messtechnik

So kann vor teuren und aufwändigen Grabungs- oder Reparaturarbeiten die weitere Vorgangsweise festgelegt werden.

**Überprüfung von Wohnraumlüftungsanlagen auf Verschmutzung, Pilzbefall und Kondensat !**



# Viel Glück 2006

JÄNNER	FEBRUAR
1 S Neujahr	1 M Brigitta 5
2 M Basilius 1	2 D Mariä Lichtm.
3 D Genoveva	3 F Blasius
4 M Angela	4 S Andreas
5 D Emilie	5 S Agatha ○
6 F Hl. 3 Könige ○	6 M Dorothea, Paul
7 S Raimund	7 D Richard 6
8 S Severin	8 M Hieronymus
9 M Julian	9 D Erich
10 D Gregor	10 F Wilhelm
11 M Theodosius	11 S Theodor
12 D Ernst	12 S Reginald
13 F Jutta	13 M Gerlinde ○ 7
14 S Felix ○	14 D Valentin
15 S Arnold	15 M Siegfried
16 M Theobald 3	16 D Juliana
17 D Antonius	17 F Alexius
18 M Priska	18 S Simeon
19 D Mario	19 S Bonifatius
20 F Fab. u. Seb.	20 M Leo 8
21 S Agnes	21 D Petrus ●
22 S Walter ●	22 M Petri Stf.
23 M Heinrich 4	23 D Otto, Romana
24 D Franz, Vera	24 F Matthias
25 M Pauli Bek.	25 S Walburga
26 D Titus	26 S Alexander
27 F Angela	27 M Gabriel
28 S Manfred	28 D Faschingsdi. ●
29 S Valerius ●	
30 M Martina	
31 D Johannes	

MÄRZ	APRIL
1 M Aschermittwoch	1 S Irene, Hugo
2 D Karl	2 S Sandra
3 F Kamilla	3 M Richard 14
4 S Kasimir	4 D Isidor
5 S Gerda	5 M Vinzenz Ferr. ○
6 M Fridolin ○ 10	6 D Sixtus
7 D Reinhard	7 F Johann
8 M Johannes	8 S Walter, Beate
9 D Franziska	9 S Palmsonntag
10 F Emil, Gustav	10 M Engelbert 15
11 S Theresia	11 D Stanislaus
12 S Beatrix	12 M Julius, Herta
13 M Gerald 11	13 D Gründo. ○
14 D Mathilde	14 F Karfreitag
15 M Klemens ○	15 S Karsamstag
16 D Hilarius	16 S Ostersonntag
17 F Gertrud, Patrick	17 M Ostermontag
18 S Eduard, Sibylle	18 D Apollonius, Aja
19 S Josef	19 M Leo IX., Gerold
20 M Claudia 12	20 D Simon 16
21 D Alexandra	21 F Konrad ●
22 M Lea ●	22 S Wolfhelm
23 D Otto	23 S Georg
24 F Katharina	24 M Helmut 17
25 S Verk. d. Herrn	25 D Markus
26 S Emmanuel	26 M Trudpert
27 M Frowin, Haimo	27 D Petrus Can. ●
28 D Johanna 13	28 F Ludwig
29 M Berthold ●	29 S Roswitha
30 D Amadeus	30 S Hildegard
31 F Cornelia, Benj.	



Foto Werkstatt - Lindtner  
3970 Weitra 02856/3260



wünscht Ihr Rauchfangkehrermeister

## Christoph Cepak

Rauchfangkehrermeister - Servicebetrieb  
Produktion und Vertrieb technischer Waren

sowie die **Mitarbeiter Gerold und Hubert**

A-3970 Weitra - Untere Landstraße 145

Tel. 02856/2289-9 Fax DW 8 0676 / 75 88 603

www.cepak.at office@cepak.at 0664 / 37 56 674

Bürozeiten: Montag bis Freitag 13:00 - 17:00 Uhr  
nur nach telefonischer Vereinbarung

MAI	JUNI
1 M Staatsfeiertag	1 D Konrad, Silke
2 D Boris 18	2 F Armin, Eugen
3 M Philipp u. Jakob	3 S Karl, Silvia
4 D Florian	4 S Pfingsts. ○
5 F Gotthard ○	5 M Pfingstm. 23
6 S Valerian	6 D Norbert
7 S Gisela	7 M Robert
8 M Ida 19	8 D Ilga, Medardus
9 D Volkmar	9 F Ephräm, Gratia
10 M Antonin	10 S Diana, Heinrich
11 D Gangolf	11 S Dreifaltigkeit ○
12 F Pankratius	12 M Johann, Leo 24
13 S Servatius ○	13 D Antonius
14 S Muttertag	14 M Burkhard
15 M Sophie, Rupert	15 D Fronleichnam
16 D Johannes 20	16 F Benno
17 M Waler, Pascal	17 S Rainer, Adolf
18 D Erich	18 S Markus ●
19 F Cölestin	19 M Juliana 25
20 S Elfriede ●	20 D Florentina
21 S Hermann	21 M Aloisius
22 M Rita, Julia 21	22 D Thomas
23 D Renate	23 F Edeltraud
24 M Dagmar	24 S Johannes d. T.
25 D Christi Hf.	25 S Dorothea ●
26 F Philipp	26 M Johann u. Cypil
27 S Augustin ●	27 D Harald, Paul 26
28 S Wilhelm	28 M Diethild
29 M Maximian 22	29 D Peter u. Paul
30 D Ferdinand	30 F Otto, Ernst
31 M Patronilla, Aldo	

JULI	AUGUST
1 S Theobald	1 D Alfons 31
2 S Mariä Heims.	2 M Stefan ○
3 M Thomas ○ 27	3 D Lydia
4 D Elisabeth	4 F Johannes
5 M Anton	5 S Oswald
6 D Maria	6 S Christi Verkl.
7 F Willibald	7 M Albert 32
8 S Edgar	8 D Dominikus
9 S Veronika	9 M Edith ○
10 M Engelbert 28	10 D Astrid
11 D Benedikt ○	11 F Klara, Susanna
12 M Felix	12 S Hilaria
13 D Heinrich	13 S Gertrud
14 F Roland	14 M Maximilian 33
15 S Egon	15 D Mariä Hmf.
16 S Carmen	16 M Stefan ●
17 M Gabriele ● 29	17 D Hyazinth
18 D Friedrich	18 F Helene
19 M Justa	19 S Emilia
20 D Margareta	20 S Bernhard
21 F Daniel	21 M Balduin, Pius
22 S Maria M.	22 D Siegfried 34
23 M Christophorus	23 M Rosa ●
24 M Jakob ● 30	24 D Michaela
25 D Anna	25 F Ludwig, Patricia
26 M Rudolf	26 S Margaretha
27 D Viktor	27 S Monika
28 F Viktor	28 M Augustin 35
29 S Martha	29 D Sabine
30 S Ingeborg	30 M Felix
31 M Ignaz	31 D Raimund ○

SEPTEMBER	OKTOBER
1 F Verena	1 S Theresia
2 S Ingrid, René	2 M Schutzengelf.
3 S Gregor	3 D Ewald, Udo 40
4 M Rosa 36	4 M Franz
5 D Albert	5 D Attila
6 M Beata	6 F Bruno
7 D Regina ○	7 S Markus ○
8 F Mariä G.	8 S Simeon
9 S Gorgonius	9 M Günther 41
10 S Diethard	10 D Viktor
11 M Helga 37	11 M Bruno
12 D Eberhard	12 D Maximilian
13 M Tobias	13 F Eduard
14 D Kr.-Erhö. ●	14 S Burkhard ●
15 F Melitta	15 S Theresia
16 S Ludmilla, Edith	16 M Hedwig 42
17 S Robert	17 D Rudolf
18 M Josef 38	18 M Lukas
19 D Wilma	19 D Paul, Frieda
20 M Fausta	20 F Wendelin
21 D Matthäus	21 S Ursula
22 F Moritz ●	22 S Kordula ●
23 S Helene	23 M Johannes 43
24 S Rupert	24 D Anton
25 M Nikolaus 39	25 M Krispin
26 D Eugenia	26 D Nationalftg.
27 M Vinzenz	27 F Wolfhard
28 D Dietmar	28 S Simon
29 F Michael	29 S Hermelindis ○
30 S Hieronymus ○	30 M Alfons 44
	31 D Wolfgang

NOVEMBER	DEZEMBER
1 M Allerheiligen	1 F Natalie
2 D Allerseelen	2 S Bibiana
3 F Hubert, Silvia	3 S 1. Advents.
4 S Karl	4 M Barbara 49
5 S Emmerich ○	5 D Gerald ○
6 M Christina 45	6 M Nikolaus
7 D Engelbert	7 D Ambrosius
8 M Gottfried	8 F Mariä Empf.
9 D Theodor	9 S Valerius
10 F Andreas	10 S 2. Advents.
11 S Martin	11 M Daniel 50
12 S Christian ●	12 D Johanna ●
13 M Eugen 46	13 M Lucia
14 D Alberich	14 D Franziska
15 M Leopold	15 F Christina, Nina
16 D Othmar, Eduard	16 S Adelheid
17 F Gertrud, Hilda	17 S 3. Advents.
18 S Odo, Roman	18 M Gatian 51
19 S Elisabeth	19 D Urban
20 M Felix ●	20 M Eugen ●
21 D Gelasius 47	21 D Ingomar
22 M Cäcilia	22 F Jutta
23 D Klemens	23 S Victoria
24 F Flora	24 S Heiliger Abend
25 S Katharina	25 M Christtag 52
26 S Christkönigsgf.	26 D Stefanitag
27 M Oda 48	27 M Johannes ○
28 D Gunther ○	28 D Unsch. Kinder
29 M Friedrich	29 F Thoma
30 D Andreas	30 S Hermine
	31 S Silvester